



Nu se recomanda



Folosirea colacelor gonflabile sau tip perna



Masajul in zonele de sprijin



Lasarea umezelii in pliurile cutanate



Folosirea de alcool, parfum, talc



Ridicarea patului mai mult de 30°



Sugarii, copii si adultii imobilizati sau care folosesc dispozitive (sonde, masti, et.) sunt expusi a suferi escare

Retineti!
In caz de indoiala,
consultati asistenta medicala!

**Asistentii Medicali Sunt
Calea Dumneavoastra
Cea Mai Buna**



Grupul de Siguranta al Pacientului **GNEAUPP**

**Prevenirea
escarelor
de decubit**



Pentru siguranta dumneavoastra



www.gneaupp.org



Grupul de Siguranta al Pacientului **GNEAUPP**
gneaupp@gneaupp.org



GNEA UPP
GRUPUL NATIONAL PENTRU STUDIU SI CONSILIERE
CU PRIVIRE LA ULCERE DE PRESIUNE SI RANI CRONICE



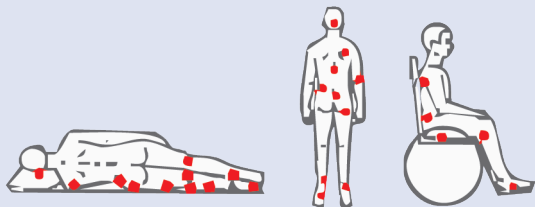
Atunci când o persoană bolnavă sau în vârstă petrece mult timp în pat sau așezat fără a se putea mișca, poate dezvolta răni pe piele, cunoscute sub numele de rani, escare sau ulcere de presiune.



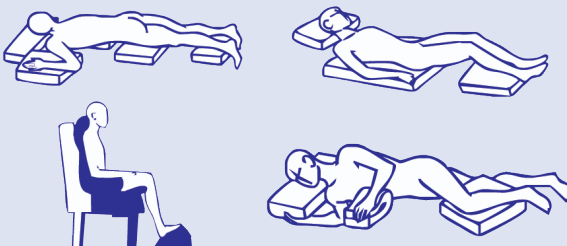
Împreună: personalul sanitar, îngrijitorii și pacienții putem preveni apariția lor în cel puțin 95% din cazuri.



Zonele cele mai frecvente unde apar:



Pozițiile adecvate pentru a le evita:



Îngrijitorul: piesa cheie în prevenție!

Aceste răni sunt o problemă pe care o putem evita!

În caz de îndoială: consultați asistenta medicală.



Este recomandat



O dietă completă și echilibrată



A se menține bine hidratat



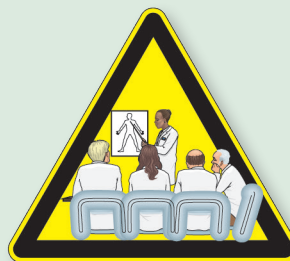
Monitorizarea zonelor de sprijin



Pat curat, uscat și cearceaf fără riduri



Să știți să vă îngrijiți pentru a putea îngriji



Pacient și îngrijitor: instruiți și informați



Este necesar



Realizarea de modificări posturale evitând tragerea și folosind cearceaful



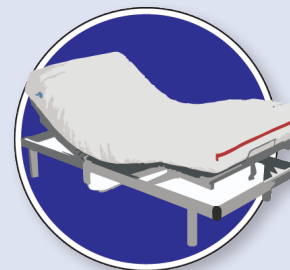
Folosirea de produse speciale pentru a proteja pielea de fecale și urină



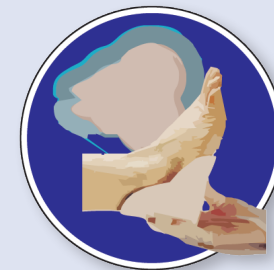
Folosirea acizilor grași hiperoxigenați în zone de sprijin (uleiuri speciale)



Schimbarea scutecului când este ud



Folosiți saltele și perne speciale pentru a controla presiunea și sprijinirea persoanei în diferite poziții



Protejarea zonelor de sprijin