

# El biofilm

## ¿Qué es un biofilm?

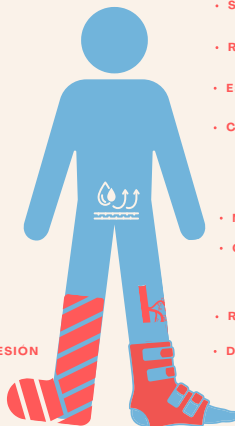


CONJUNTO DE MICROORGANISMOS, ENVUELTOS POR UNA CAPA MUCOSA, TOLERANTES AL TRATAMIENTO Y A LAS DEFENSAS DEL HUESPED, QUE ES INVISIBLE A SIMPLE VISTA.

## Factores de riesgo para la formación de biofilm:

- COMPROMISO ESTADO INMUNOLÓGICO
- ↓ PERFUSION
- CUERPO EXTRAÑO
- HIPERGLUCEMIA
- DISFUNCIÓN GLOBULOS BLANCOS
- TEJIDO NECRÓTICO
- EDEMA
- DESNUTRICIÓN
- TRAUMATISMOS REPETIDOS EN LA ZONA
- ALTOS NIVELES DE HUMEDAD

## Aspectos del paciente a tener en cuenta:



- SALUD MENTAL
- RELACIONES SOCIALES
- ESTADO NUTRICIONAL
- CONTROL METABOLICO
- MANEJO DE LA PRESION
- GESTION DE LA HUMEDAD
- REVASCULARIZACION
- DESCARGA

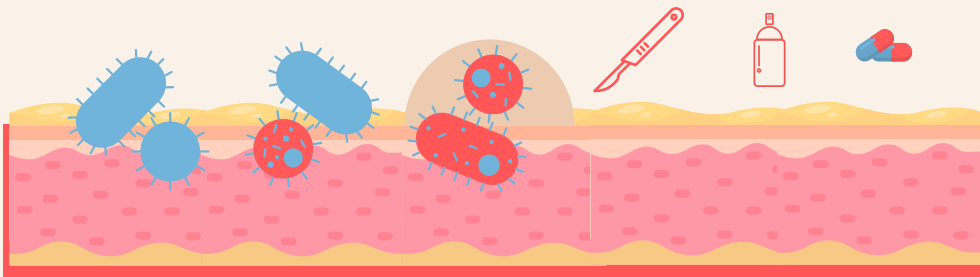
BACTERIAS PLANCTONICAS  
ADHESION A LA SUPERFICIE

BIOFILM INMADURO

BIOFILM MADURO

DESBRIDAMIENTO

ANTIMICROBIANOS  
TOPICOS Y/O SISTEMICOS



**Importante:** Para tratar una herida crónica con sospecha de biofilm es necesario un desbridamiento constante, antimicrobianos tópicos y sistémicos, además de productos que eviten su regeneración.

